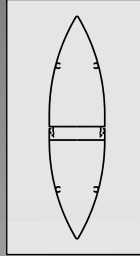


El Louvers AERODINÁMICO DOBLE es un sistema de fachadas especialmente diseñadas para generar confort térmico y protección solar.

**DESCRIPCIÓN TÉCNICA****Material**

Aluminio Extuido de 1,5 mm

Color

Maderable, blanco, plata, negro y especiales a pedido

Pintura

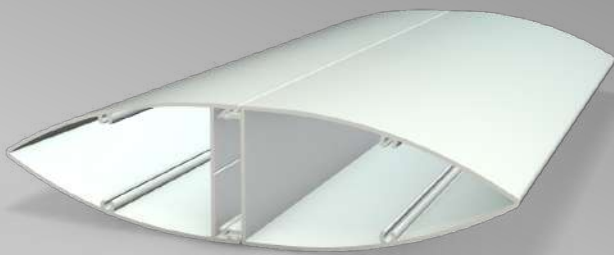
En madera sublimado y en electrostática espesor 90 micras resistente a la intemperie

Acabado

liso

UsoFachadas, pérgolas, cielorascos y cerramientos especiales
Longitud de panel desde 1m a 6m**Modulación**

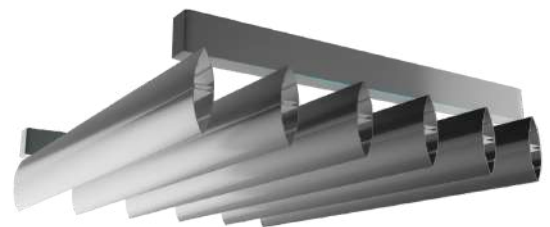
Variable con distancias entre paneles de 10cm a 20cm



Modulación Horizontal



Modulación Vertical



Modulación Pergola



Modulación Variable



Maderable Blanco



Plata



Negro

 **310 877 31 32**
 contacto@louverscolombia.com
www.louverscolombia.com
