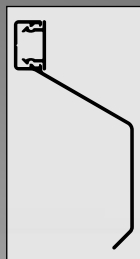


# Louvers Z

El Louvers Z es un sistema de fachadas especialmente diseñadas para generar confort térmico y protección solar.



## DESCRIPCIÓN TÉCNICA

**Material**

Aluminio Extuido de 1,5 mm

**Color**

Maderable, blanco, plata, negro y especiales a pedido

**Pintura**

En madera sublimado y en electrostática espesor 90 micras resistente a la intemperie

**Acabado**

liso

**Uso**

Fachadas, pérgolas, cielorascos y cerramientos especiales  
Longitud de panel desde 1m a 6m

**Modulación**

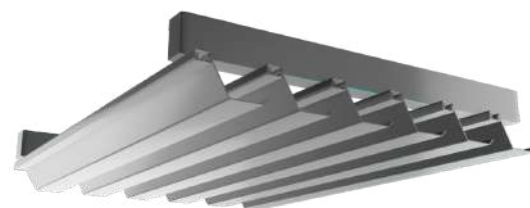
Variable con distancias entre paneles de 10cm a 20cm



Modulación Horizontal



Modulación Vertical



Modulación Pergola



Modulación Variable



Maderable Blanco



Plata



Plata



Negro

 **310 877 31 32**

 [contacto@louverscolombia.com](mailto:contacto@louverscolombia.com)  
[www.louverscolombia.com](http://www.louverscolombia.com)

